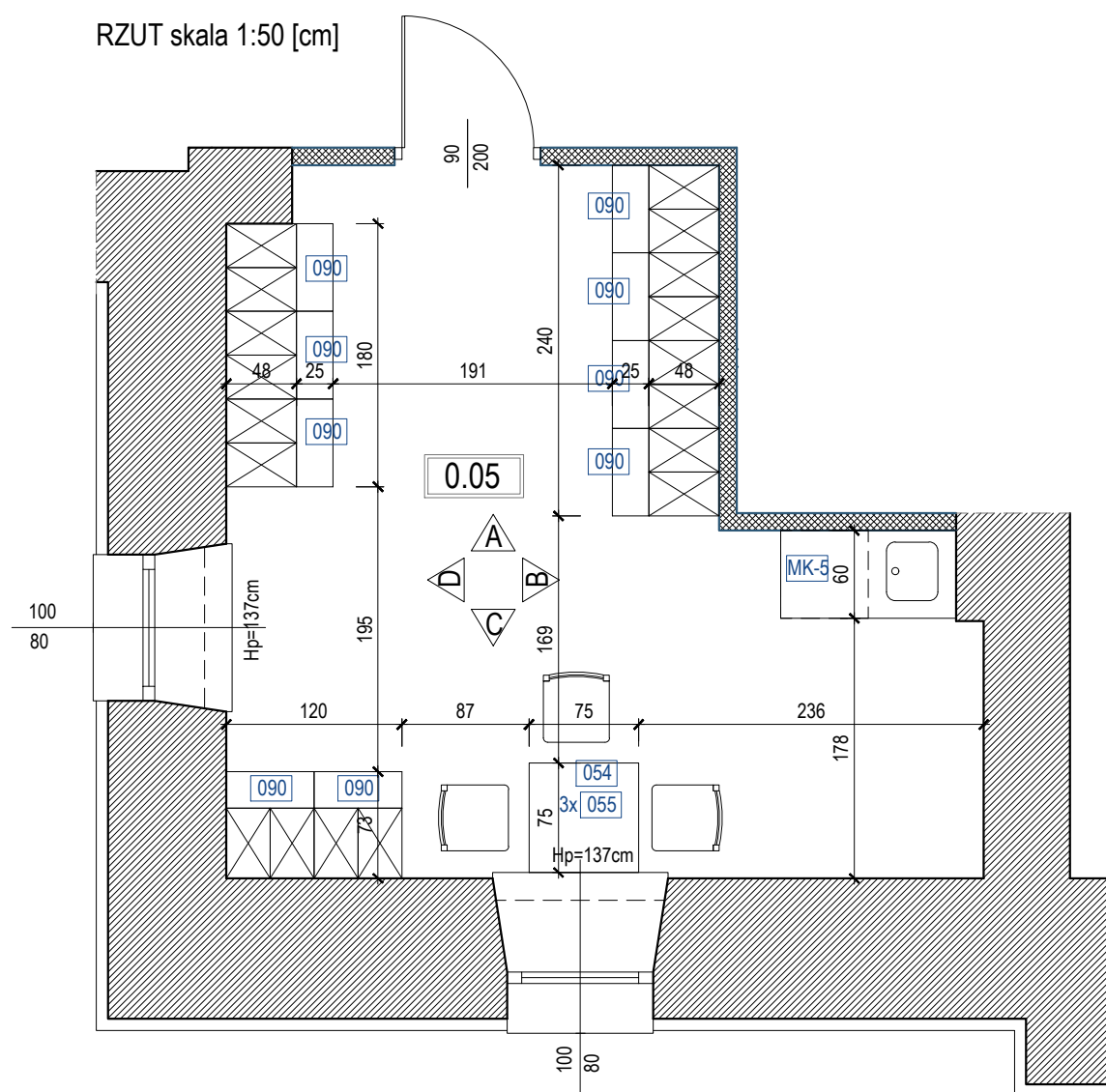
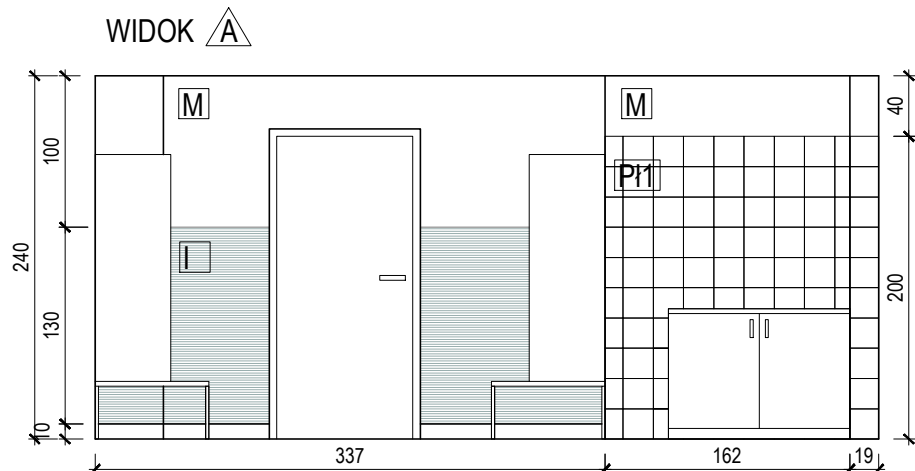


RZUT skala 1:50 [cm]

WIDOK 

Technical drawing of a wardrobe system (Wardroba) showing a side view. The drawing includes dimensions and labels for components.

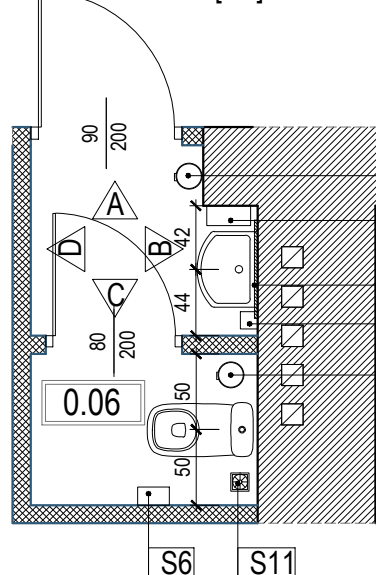
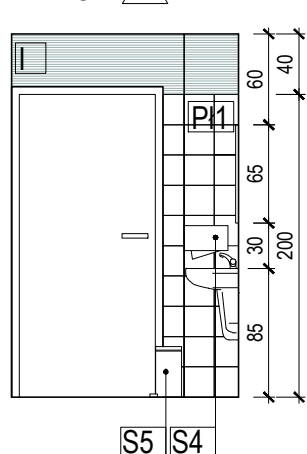
Dimensions:

- Overall height: 240
- Height of the upper section: 100
- Height of the lower section: 130
- Height of the base: 20

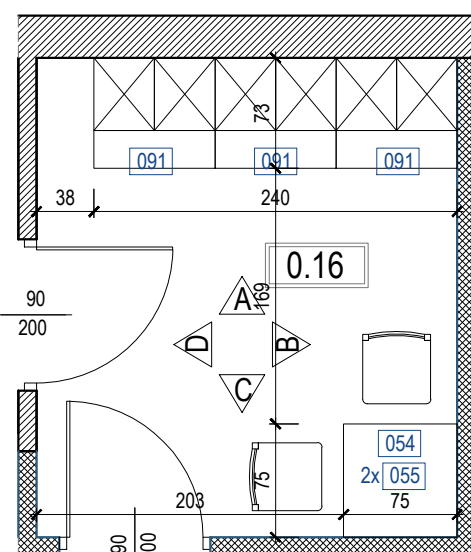
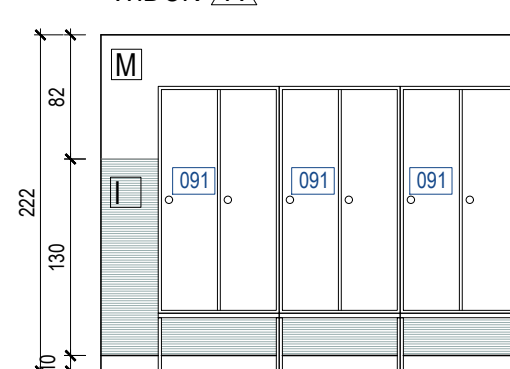
Labels and Components:

- M**: Mirror (labeled in the upper section).
- P1**: Door (labeled in the upper section).
- I**: Drawer (labeled in the lower section).
- cokół z płytek podłogowych H=10cm**: Baseboard made of floor tiles, H=10cm (labeled in the lower section).

RZUT skala 1:50 [cm]

WIDOK $\triangle A$ 

RZUT skala 1:50 [cm]

WIDOK Δ A

Technical drawing of a staircase showing a side elevation and a section view.

The side elevation shows a staircase with a total height of 82 cm and a total width of 222 cm.

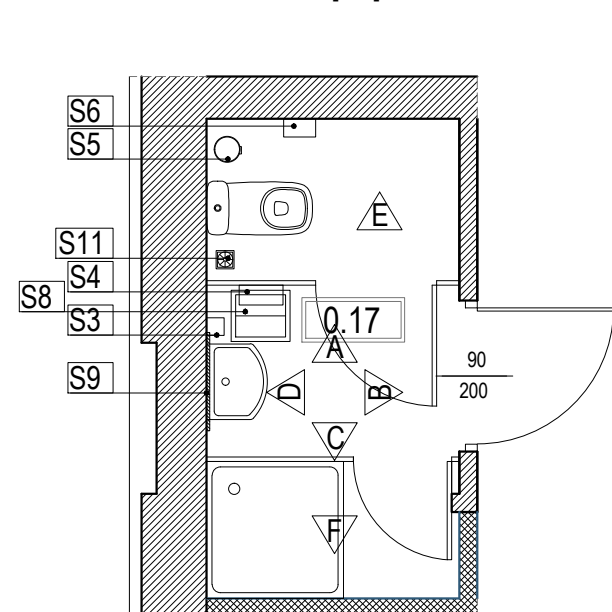
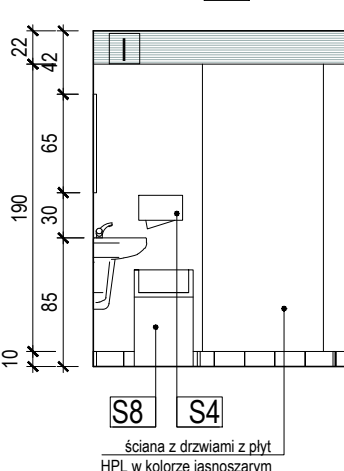
The section view shows a staircase with a total height of 130 cm and a total width of 222 cm.

The section view also shows a detail of a step with a height of 10 cm and a width of 10 cm.

The text "cokol z plytek podlogowych H=10cm" is written next to the section view.

Technical drawing of a door and wall section. The wall height is divided into three sections: 82 cm (top), 130 cm (middle), and 10 cm (bottom). The middle section is labeled 'cokół z płytek podłogowych H=10cm'. The door is shown in the center, with a handle and lock mechanism. The wall is divided into three vertical sections: a left section labeled 'M', a middle section labeled 'I', and a right section labeled 'II'.

RZUT skala 1:50 [cm]

WIDOK 


Technical drawing showing a side view of a door and window assembly. The drawing includes a grid background. Dimensions are indicated on the left: a total height of 222 and a height of 200 for the lower section. A small rectangular element is labeled 'P1'.

Technical drawing of a corner cabinet. The drawing shows a corner unit with a depth of 222 mm. The height of the cabinet is 190 mm, and the height of the upper section is 22 mm. The width of the cabinet is 10 mm. The drawing includes a label pointing to the side panel: "ściana z drzewiasty i płyt HPL w kolorze jasnoszarym".

UWAGA: Wyposażenie meblowe zgodnie z rysunkami wyposażenia oraz załącznikiem: zestawienie wyposażenia pomieszczeń		[M]		kolor biały - farba lateksowa do ścian i sufitów głęboki mat z powłoką ceramiczną o wysokiej odporności na zabrudzenia, wybiśszczenia, np. Tikkurila Optiva White
		[N]		tapeta ścienna fazelizynowa w kolorowe kropki w różnych odcieniach pastelowych, np. PASTEL POLKA ubierzswojesciany.pl
		[Q]		tapeta ścienna fazelizynowa w kolorowe zwierzątka, np. COLOR FRIENDS ubierzswojesciany.pl
		[P]		tapeta ścienna fazelizynowa w zwierzęta z podwodnego świata, np. FISH & FRIENDS ubierzswojesciany.pl
		[R]		tapeta ścienna fazelizynowa w zwierzęta, np. MINIMALIST COMPANY ubierzswojesciany.pl
		[S]		tapeta ścienna fazelizynowa w barwne drzewa lasu, np. COLORFUL FOREST ubierzswojesciany.pl
		[T]		tapeta ścienna fazelizynowa w kolorowe kółka, np. ARTISTIC DOTS ubierzswojesciany.pl

Jednostka projektowa

RUKA projekt sp. z o.o.
59-220 Łęgница, ul. Wojska Polskiego 1/5 tel. +48 76 751 50 06



Nazwa i adres inwestycji

Przebudowa budynku administracyjno-dydaktycznego na żłobek
ul. Zamoyskiego 7, 58-500 Jelenia Góra

Nazwa i adres inwestora

Karkonoska Państwowa Szkoła Wyższa
ul. Lwówecka 18, 58-500 Jelenia Góra

Tytuł rysunku

ARANŻACJA POMIESZCZEŃ - PIWNICA

Projektował mgr inż. arch. Małgorzata Matynia		Nr uprawnień 12/06/DOIA	Podpis	Specjalność ARCHITEKTONICZNA
Sprawdził		Nr uprawnień	Podpis	Specjalność
Stadium P.W.	Data 31.03.2020	Branża ARCHITEKTURA	Skala 1:50	Nr rys. 09/A